

# Lotissement Enkelecksbiereg in L-Peppange

Neubau von 4 exklusiven Einfamilienhäusern mit Garage/ Carport



© copyright Eifel-Haus

**Projekt- und  
Grundstücksentwicklung**

Invest & Projekt VII S.A.  
10, Avenue de la Faïencerie  
L-1510 Luxembourg

[www.eifel-haus.com](http://www.eifel-haus.com)  
[info@eifel-haus.com](mailto:info@eifel-haus.com)

**Vente/ Vertrieb**

Eifel-Haus Luxembourg S.A.  
10, Avenue de la Faïencerie  
L-1510 Luxembourg  
Telefon 00352/ 48 51 77-1  
Telefon 00352/ 26 72 77-0

**50**  
JAHRE  
TEAMERFAHRUNG  
★★★★★  
IDEAL BAUEN  
UND WOHNEN



# Lotissement Enkelecksbiert in L-Peppange

Neubau von 4 exklusiven Einfamilienhäusern mit Garage/ Carport



© copyright Eifel-Haus

**Projekt- und  
Grundstücksentwicklung**

Invest & Projekt VII S.A.  
10, Avenue de la Faïencerie  
L-1510 Luxembourg

[www.eifel-haus.com](http://www.eifel-haus.com)  
[info@eifel-haus.com](mailto:info@eifel-haus.com)

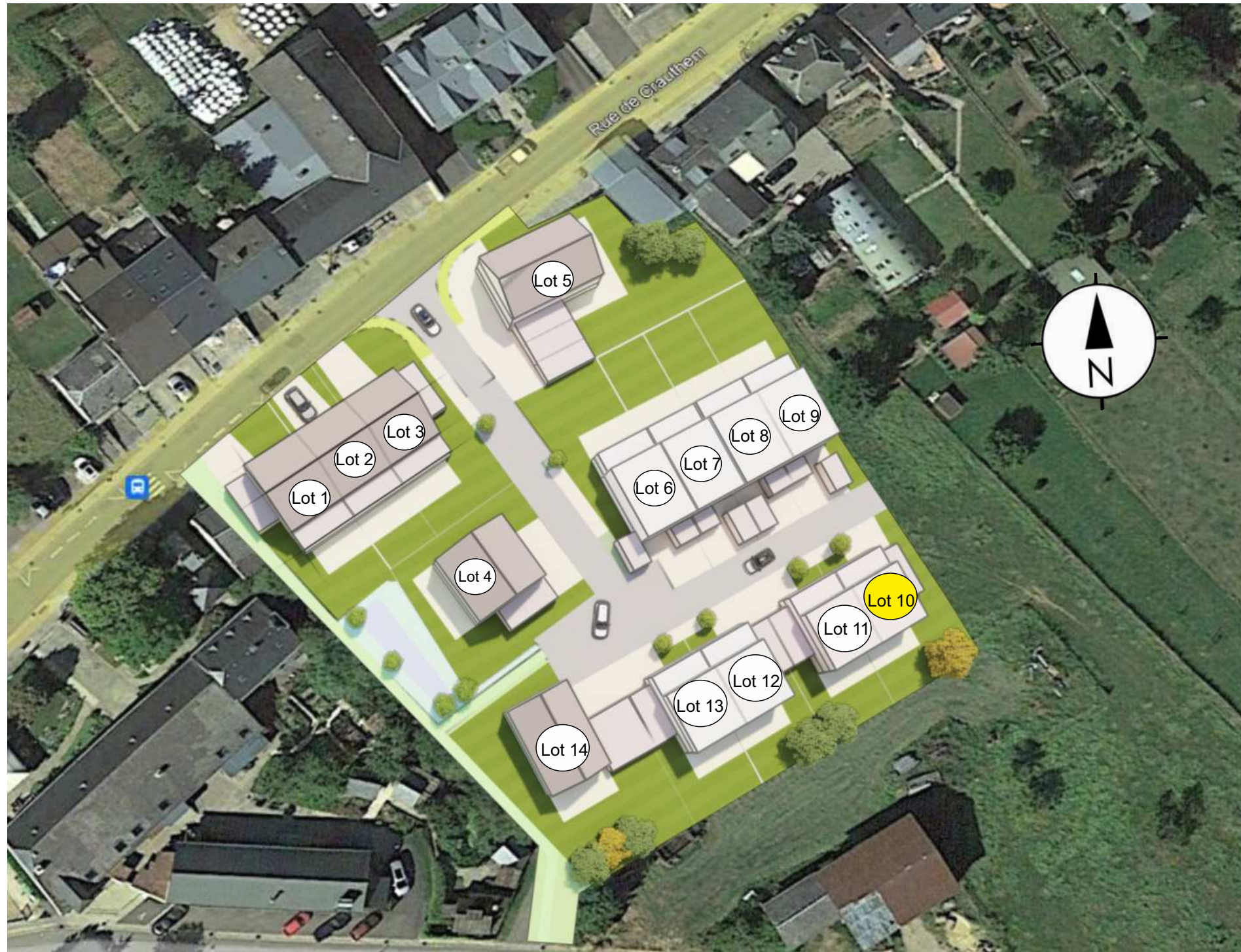
**Vente/ Vertrieb**

Eifel-Haus Luxembourg S.A.  
10, Avenue de la Faïencerie  
L-1510 Luxembourg  
Telefon 00352/ 48 51 77-1  
Telefon 00352/ 26 72 77-0



# Lotissement Enkelecksbiereg in L-Peppange

Neubau von 4 exklusiven Einfamilienhäusern mit Garage/ Carport



Übersicht

**Projekt- und  
Grundstücksentwicklung**

Invest & Projekt VII S.A.  
10, Avenue de la Faïencerie  
L-1510 Luxembourg

[www.eifel-haus.com](http://www.eifel-haus.com)  
[info@eifel-haus.com](mailto:info@eifel-haus.com)

**Vente/ Vertrieb**

Eifel-Haus Luxembourg S.A.  
10, Avenue de la Faïencerie  
L-1510 Luxembourg  
Telefon 00352/ 48 51 77-1  
Telefon 00352/ 26 72 77-0



# Lotissement Enkelecksbiert in L-Peppange

## Neubau von 4 exklusiven Einfamilienhäusern mit Garage/ Carport

Lot 1	3,20 a
Lot 2	2,43 a
Lot 3	4,02 a
Lot 4	4,42 a
Lot 5	7,94 a
Lot 6	3,95 a
Lot 7	2,81 a
Lot 8	2,82 a
Lot 9	3,94 a
<b>Lot 10</b>	<b>3,84 a</b>
Lot 11	2,86 a
Lot 12	2,86 a
Lot 13	2,85 a
Lot 14	5,76 a



Lageplan M 1:500

**Projekt- und  
Grundstücksentwicklung**

Invest & Projekt VII S.A.  
10, Avenue de la Faïencerie  
L-1510 Luxembourg

[www.eifel-haus.com](http://www.eifel-haus.com)  
[info@eifel-haus.com](mailto:info@eifel-haus.com)

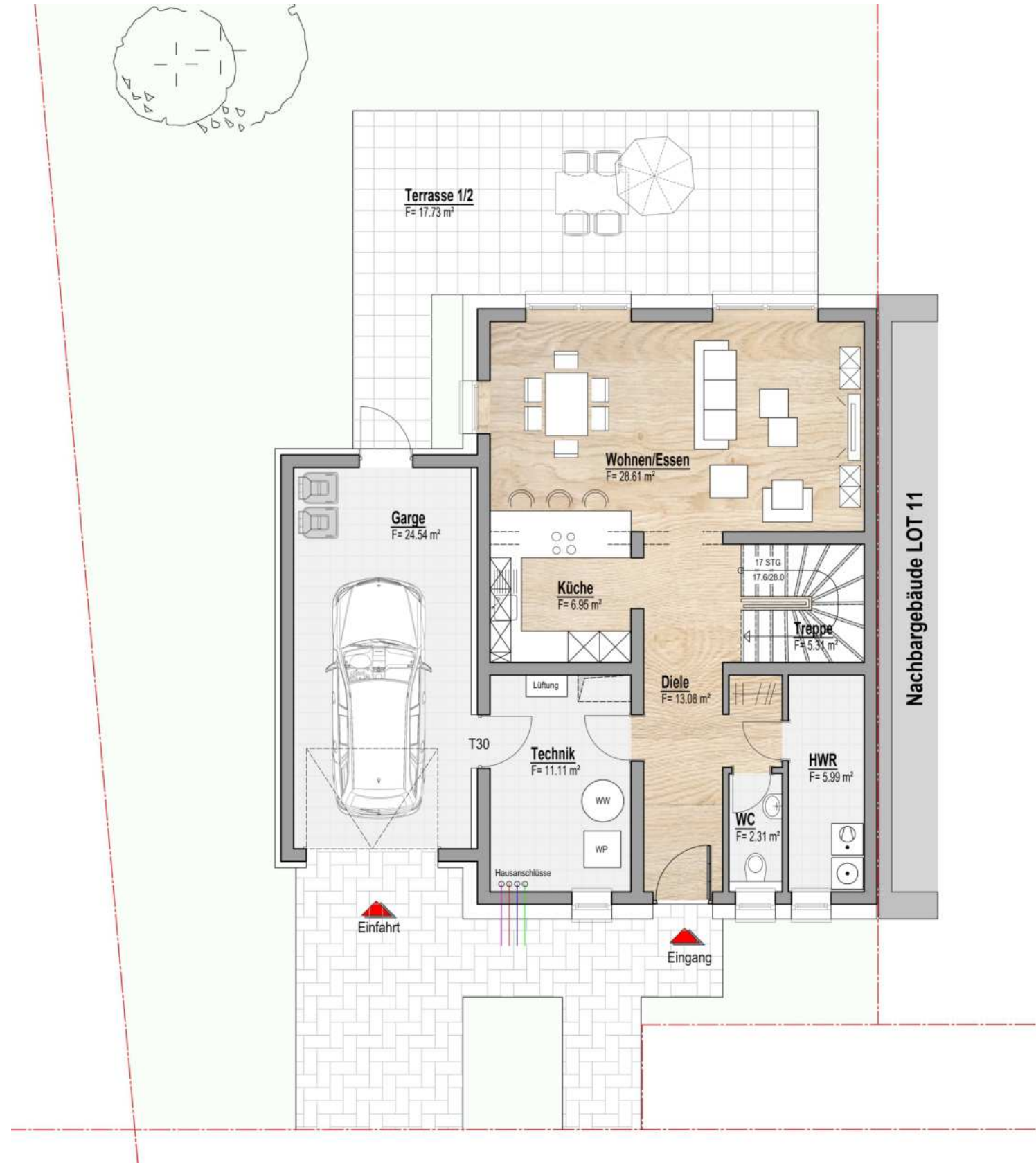
**Vente/ Vertrieb**

Eifel-Haus Luxembourg S.A.  
10, Avenue de la Faïencerie  
L-1510 Luxembourg  
Telefon 00352/ 48 51 77-1  
Telefon 00352/ 26 72 77-0

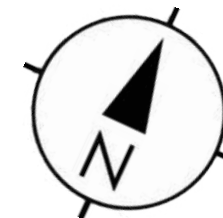


# Lotissement Enkelecksbiere in L-Peppange

Neubau von 4 exklusiven Einfamilienhäusern mit Garage/ Carport



Übersicht



Netto-Raumfläche	73,36 m <sup>2</sup>
Terrasse (1/2)	17,73 m <sup>2</sup>
<b>Bruttogrundfläche</b>	<b>91,09 m<sup>2</sup></b>
Garage	24,54 m <sup>2</sup>

Erdgeschoss M 1:100

Projekt- und  
Grundstücksentwicklung  
Invest & Projekt VII S.A.  
10, Avenue de la Faïencerie  
L-1510 Luxembourg

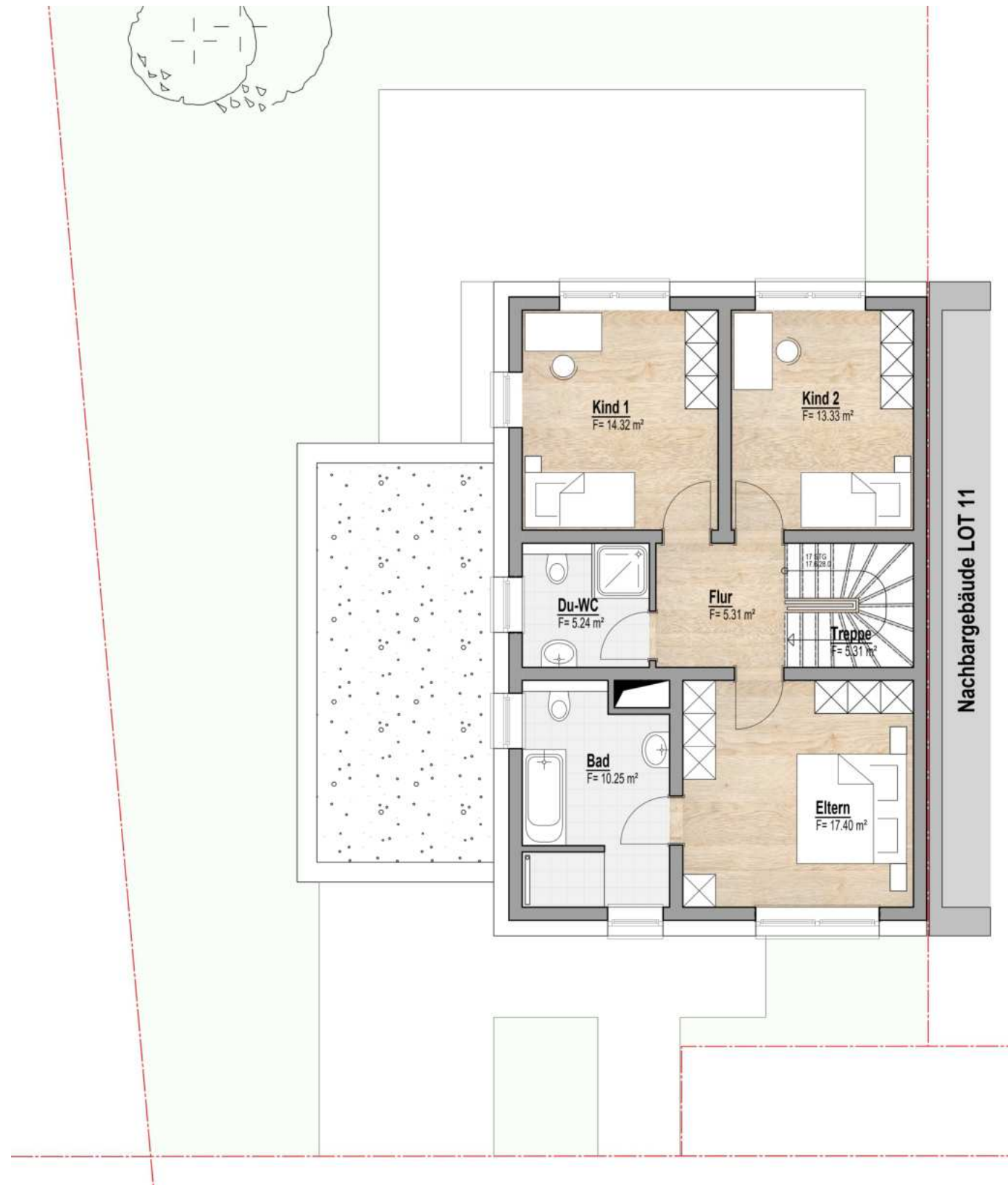
[www.eifel-haus.com](http://www.eifel-haus.com)  
[info@eifel-haus.com](mailto:info@eifel-haus.com)

Vente/ Vertrieb  
Eifel-Haus Luxembourg S.A.  
10, Avenue de la Faïencerie  
L-1510 Luxembourg  
Telefon 00352/ 48 51 77-1  
Telefon 00352/ 26 72 77-0



# Lotissement Enkelecksbiereg in L-Peppange

Neubau von 4 exklusiven Einfamilienhäusern mit Garage/ Carport



## Übersicht



Netto-Raumfläche 71,16 m<sup>2</sup>

Brutto-Grundfläche 71,16 m<sup>2</sup>

## Obergeschoss M 1:100

Projekt- und  
Grundstücksentwicklung

Invest & Projekt VII S.A.  
10, Avenue de la Faïencerie  
L-1510 Luxembourg

[www.eifel-haus.com](http://www.eifel-haus.com)  
[info@eifel-haus.com](mailto:info@eifel-haus.com)

Vente/ Vertrieb

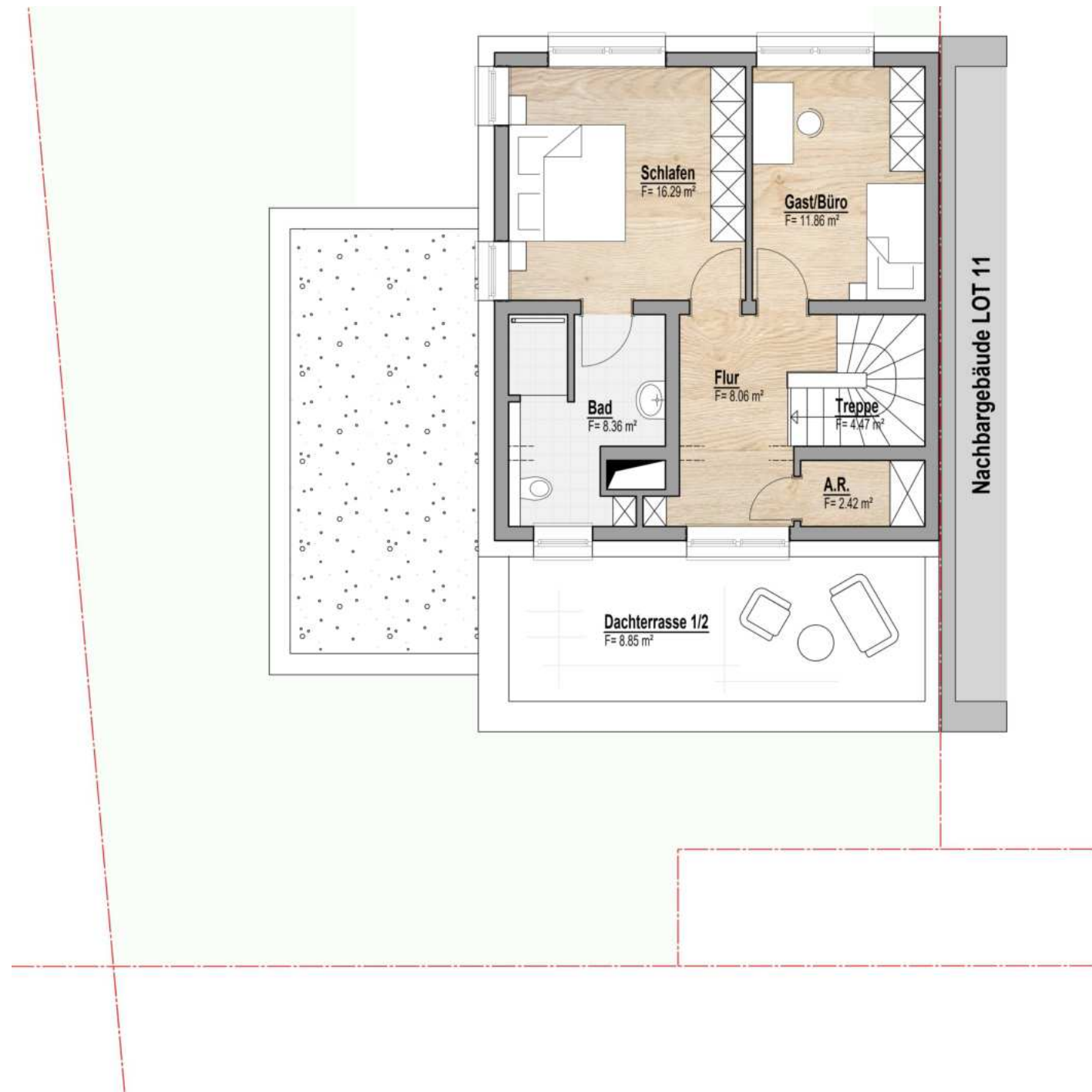
Eifel-Haus Luxembourg S.A.  
10, Avenue de la Faïencerie  
L-1510 Luxembourg  
Telefon 00352/ 48 51 77-1  
Telefon 00352/ 26 72 77-0

50  
JAHRE  
TEAMERFAHRUNG  
★★★★★  
IDEAL BAUEN  
UND WOHNEN

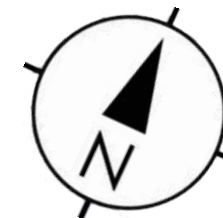


# Lotissement Enkelecksbiereg in L-Peppange

Neubau von 4 exklusiven Einfamilienhäusern mit Garage/ Carport



Übersicht



Netto-Raumfläche	51,46 m <sup>2</sup>
Dachterrasse (1/2)	8,85 m <sup>2</sup>
<b>Bruttogrundfläche</b>	<b>60,31 m<sup>2</sup></b>

## Staffelgeschoss M 1:100

**Projekt- und  
Grundstücksentwicklung**  
Invest & Projekt VII S.A.  
10, Avenue de la Faïencerie  
L-1510 Luxembourg

[www.eifel-haus.com](http://www.eifel-haus.com)  
[info@eifel-haus.com](mailto:info@eifel-haus.com)

**Vente/ Vertrieb**  
Eifel-Haus Luxembourg S.A.  
10, Avenue de la Faïencerie  
L-1510 Luxembourg  
Telefon 00352/ 48 51 77-1  
Telefon 00352/ 26 72 77-0



# Lotissement Enkelecksbiert in L-Peppange

## Neubau von 4 exklusiven Einfamilienhäusern mit Garage/ Carport



### Erdgeschoss

Netto-Raumfläche	73,36 m <sup>2</sup>
Terrasse (1/2)	17,73 m <sup>2</sup>

<b>Bruttogrundfläche</b>	<b>91,09 m<sup>2</sup></b>
Garage	24,54 m <sup>2</sup>

### Obergeschoss

Netto-Raumfläche	71,16 m <sup>2</sup>
------------------	----------------------

<b>Brutto-Grundfläche</b>	<b>71,16 m<sup>2</sup></b>
---------------------------	----------------------------

### Staffelgeschoss

Netto-Raumfläche	51,46 m <sup>2</sup>
Dachterrasse (1/2)	8,85 m <sup>2</sup>

<b>Bruttogrundfläche</b>	<b>60,31 m<sup>2</sup></b>
--------------------------	----------------------------

<b>Bruttogrundfläche</b>	<b>222,56 m<sup>2</sup></b>
--------------------------	-----------------------------

**Projekt- und  
Grundstücksentwicklung**

**Invest & Projekt VII S.A.**  
10, Avenue de la Faïencerie  
L-1510 Luxembourg

[www.eifel-haus.com](http://www.eifel-haus.com)  
[info@eifel-haus.com](mailto:info@eifel-haus.com)

**Vente/ Vertrieb**

Eifel-Haus Luxembourg S.A.  
10, Avenue de la Faïencerie  
L-1510 Luxembourg  
Telefon 00352/ 48 51 77-1  
Telefon 00352/ 26 72 77-0





Wohnprojekt "Am Mattheiser Weiher", D-Trier



Regionales Betreuungszentrum, D-Bitburg



Neubau von drei Stadtresidenzen, D-Bitburg



Wohnprojekt "Klostergarten", D-Trier



Jugendhilfeeinrichtung "La Casita", D-Bitburg



Stadtresidenz "Limbourgs Hof", D-Bitburg



Seniorenpflegeheim "Birkenhof", D-Bitburg



Stadtresidenz "Apollonia", D-Bitburg



"Wohnen am Fluss", Moselufer, D-Trier



Stadtresidenz "Ambiente", D-Bitburg



Stadtresidenz "Charisma", D-Bitburg



"Residenz Bellevue", Gartenstadt, D-Wittlich



**EIFEL-HAUS  
50 JAHRE  
KOMPETENZ**

**Projekt- und  
Grundstücksentwicklung**  
Invest & Projekt VII S.A.  
10, Avenue de la Faïencerie  
L-1510 Luxembourg

[www.eifel-haus.com](http://www.eifel-haus.com)  
[info@eifel-haus.com](mailto:info@eifel-haus.com)

**Vente/ Vertrieb**  
Eifel-Haus Luxembourg S.A.  
10, Avenue de la Faïencerie  
L-1510 Luxembourg  
Telefon 00352/ 48 51 77-1  
Telefon 00352/ 26 72 77-0

